

H.I.T. CAN-Bus Steuerung

Human Interaction Technology

Allgemeines

Mit einem CAN-Bus System werden alle wichtigen Geräte gesteuert, Statusfunktionen abgerufen, Anlagezustände beobachtet und die Ausführung von Befehlen überwacht. Es handelt sich um eine universelle Schnittstelle, die dazu dient, Informationen eines Steuergerätes für alle anderen nutzbar zu machen.

Dadurch werden Sensoren eingespart, der Aufwand an Verkabelung verringert, Gewicht und Kosten minimiert.

Erstmals wurde diese Technologie 1985 durch die Firmen Bosch und Intel vorgestellt, Anfang der 90er Jahre dann auch in Serienautomobilen und Industriesteuerungen angewandt.

1992 setzte Mercedes auf die Vorteile dieser Technik und stattete die S-Klasse damit aus. Mittlerweile wird sie in der Autoindustrie millionenfach angewendet und steht für Sicherheit auf höchstem Niveau.

H.I.T. Steuerung von EMPL

Das komplett überarbeitete CAN Bus System von EMPL „Human Interaction Technology“ ist die einfachste und sicherste Art ein Tanklöschfahrzeug zu bedienen. Die Steuerung erfolgt über ein vollautomatisiertes, selbstüberwachendes System mittels 7" LCD-Farbdisplay mit LED-Backlight im Fahrerhaus und am Pumpenbedienstand.

Merkmale Eingabegeräte:

- 7" Breitbild Farb-Display entspiegelt
- Leistungsfähiges LED Backlight mit langer Lebensdauer
- Hoher Einsichtswinkel
- Membran Funktionstasten mit langlebiger LED Auffindbeleuchtung
- Kameraeingang für optionales Rückfahrvideosystem im Fahrerhaus
- Integrierte Warnsummer
- Anzeige von PDF Kurzbedienung
- Weitbereichsspannungseingang



Bildschirm
Schaumzumischung



Bildschirm
H.I.T. CAN-Bus



HD
Schnellangriff



ND
Schnellangriff



Drehzahl
erhöhen/reduzieren



ND
Saugseite



Haspelaufspulung &
Haspelbremse



Lichtmaststeuerung

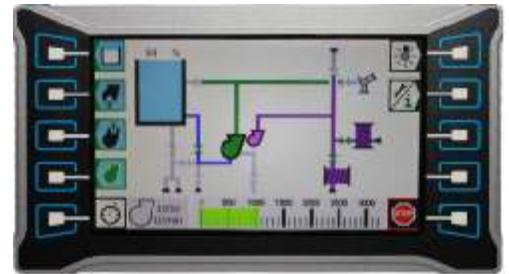


H.I.T. CAN-Bus Steuerung

Human Interaction Technology

Vorteile der neuen H.I.T. Steuerung:

- Hohe Bedienerfreundlichkeit durch visualisierten Bedienstand mit Automatik-Control-System und Menüführung
 - Logischer Aufbau ermöglicht eine intuitive Bedienung – ohne großen Schulungsaufwand
 - Übersichtliche Darstellung aller Schaltelemente mittels aussagekräftiger Symbole
 - Grafische Anzeige aller Informationen wie Geräteraum / Dachkasten offen, Mannschaftsraum-Tür offen, Freistandsbrücken ausgeklappt, Lichtmast ausgefahren, Umfeldbeleuchtung / Dachflächenbeleuchtung eingeschaltet, ...
 - Menüführung über robuste, handschuhtaugliche Druckknöpfe / Taster (kein „Touch Screen“)
- Schnelle Reaktion: Alle wichtigen Funktionssteuerungen für den Ersteinsatz über eine einzige Einheit im Heck ausführbar
 - Niederdruck- und / oder Hochdruck-Schnellangriff mit vollautomatischem LKW-Start und Nebenantriebsaktivierung
 - Automatisierte Wasserversorgung und Pumpensteuerung
 - Automatisierte Entwässerung der Löschanlage
 - STOP Tasten für promptes Abstellen der Löschanlage in Notsituationen (Motor-Stop, Abschalten Pumpenanlage, Wasserversorgung und pneumatisch gesteuerte Abgänge schließen)
- Maximale Sicherheit durch optische und akustische Warnsignale
 - Warnanzeigen über nicht ordnungsgemäße Betriebszustände (Schmutzwasser, Frostgefahr, LKW-Kraftstoffvorrat, LKW-Öldruck...) sowohl akustisch als auch am Display mit großem Warndreieck und Textmeldung
 - Warnblinkautomatik für Zusatzfahrtrichtungsanzeigeleuchten
 - Grundbild mit allen für Maschinisten wichtigen Daten wie Wassertankinhalt, Pumpendrehzahl, ...
- Maximale Zuverlässigkeit
 - Selbstüberwachendes System:
 - Permanente Überwachung von Betriebszuständen und Daten
 - Fehlermeldungen werden sofort angezeigt
 - Aufzeichnung sämtlicher Daten wie Betriebsstunden ND Pumpe sowie alle vorgenommenen Einstellungen für das Display-Backlight, für den optionalen Einsatzstellentaster und für die Pumpenentwässerung (an Displays ablesbar)
 - Geprüfte Qualität
 - Notbetrieb möglich
 - Leicht zugängliche Ventilinsel der CAN-Bus Steuerung ermöglicht einen etwaigen Notbetrieb der Pumpe
 - Die im Heckteil integrierte Klappe kann ohne Werkzeug geöffnet werden
 - Die einzelnen Ventilfunktionen sind symbolisch gekennzeichnet
 - Unterspannungsschutzlogik für Beleuchtungsanlage Aufbau
- Kurze Reaktionszeiten bei Störungen und geringere Servicekosten durch leichte Wartung und schnelle Fehlerdiagnose
 - Service- und wartungsfreundlicher, leicht zugänglicher Zentralschaltkasten
 - Einzelne Ventile und Spulen austauschbar



H.I.T. Steuerung - zuverlässig, sinnvoll, effektiv

